

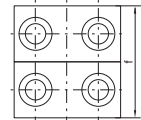
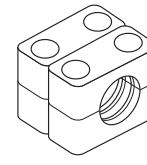
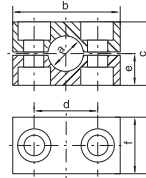
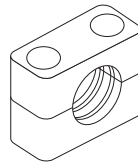
Rohrschellen Serie C (Schwere Baureihe) – Einzelteile

DIN 3015, Teil 2

Bestellzeichen für Schellenhälften:

- Polypropylen – **RCP**
- Innen glatt – **RCPG¹⁾**
- Polyamid 6 – **RCN¹⁾**
- Vollgummi – **RCVR**
- Aluminium – **RCA**

(Bei Bedarf Standardkurzzeichen RCP in der Spalte „Bestellzeichen“ austauschen)



RCPD
(= 2XRCP...)

Scheiben- größe	Rohr-A.D. mm	Rohr-NW	Rohr-A.D. Zoll	1 Stück 2 Schellenhälften						1 Stück 4 Schellenhälften							
				RCP... Bestellzeichen	Maße: b c d e f					RCPD... Bestellzeichen	Maße: b c d e f						
1	6,0	G 1/8	5/16	RCP106X	55	32	33	16	30	RCPD106	55	32	33	16	60		
	8,0			RCP108X						RCPD108							
	10,0			RCP110X						RCPD110							
	12,0			RCP112X						RCPD112							
	12,7	G 1/4	1/2	RCP112.7X						RCPD112.7							
	13,5			RCP113.5X						RCPD113.5							
	14,0	G 3/8	5/8	RCP114X						RCPD114							
	15,0			RCP115X						RCPD115							
	16,0			RCP116X						RCPD116							
	17,2			RCP117.2X						RCPD117.2							
18,0	RCP118X			RCPD118													
2	19,0	G 1/2	3/4	RCP219X	70	48	45	24	30	RCPD219	70	48	45	24	60		
	20,0			RCP220X						RCPD220							
	21,3			RCP221.3X						RCPD221.3							
	22,0			RCP222X						RCPD222							
	23,0	G 3/4	1	RCP223X						RCPD223							
	25,0			RCP225X						RCPD225							
	26,9			RCP226.9X						RCPD226.9							
	28,0			RCP228X						RCPD228							
	30,0			RCP230X						RCPD230							
3	30,0	G 1	1 1/4	RCP330X	85	60	60	30	30	RCPD330	85	60	60	30	60		
	32,0			RCP332X						RCPD332							
	33,7			RCP333.7X						RCPD333.7							
	35,0			RCP335X						RCPD335							
	38,0	G 1 1/4	1 1/2	RCP338X						RCPD338							
	39,0			RCP339X						RCPD339							
	40,0			RCP340X						RCPD340							
	42,0			RCP342X						RCPD342							
4	38,0	G 1 1/4	1 1/2	RCP438X	115	90	90	45	45	RCPD438	115	90	90	45	90		
	39,0			RCP439X						RCPD439							
	40,0			RCP440X						RCPD440							
	42,0			RCP442X						RCPD442							
	45,0	G 1 1/2		RCP445X						RCPD445							
	46,0			RCP446X						RCPD446							
	48,3	G 2	2	RCP448.3X						RCPD448.3							
	50,0			RCP450X						RCPD450							
	51,0			RCP451X						RCPD451							
	52,0			RCP452X						RCPD452							
	55,0	2 1/4	2 1/4	RCP455X						RCPD455							
	56,0			RCP456X						RCPD456							
	57,0			RCP457X						RCPD457							
	60,3			RCP460.3X						RCPD460.3							
	63,0	2 1/2	2 1/2	RCP463X						RCPD463							
	65,0			RCP465X						RCPD465							
	66,0			RCP466X						RCPD466							

Fortsetzung siehe nächste Seite ...

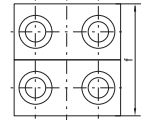
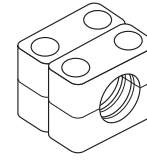
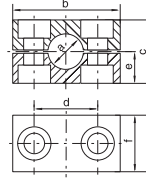
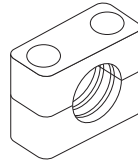
Rohrschellen Serie C (Schwere Baureihe) – Einzelteile (Fortsetzung)

DIN 3015, Teil 2

Bestellzeichen für Schellenhälften:

- Polypropylen – **RCP**
- Innen glatt – **RCPG¹⁾**
- Polyamid 6 – **RCN¹⁾**
- Vollgummi – **RCVR¹⁾**
- Aluminium – **RCA**

(Bei Bedarf Standardkurzzeichen RCP in der Spalte „Bestellzeichen“ austauschen)



RCPD
(= 2XRCP...)

Scheiben- größe	Rohr-A.D. mm	Rohr-NW	Rohr-A.D. Zoll	1 Stück 2 Schellenhälften					1 Stück 4 Schellenhälften																	
				RCP... Bestellzeichen	Maße: b c d e f					RCPD... Bestellzeichen	Maße: b c d e f															
5	70,0	G 2 1/2	3	RCP470X	152	120	122	60	60	RCPD470	152	120	122	60	120											
	70,0			RCP570X						RCPD570																
	73,0			RCP573X						RCPD573																
	75,0			RCP575X						RCPD575																
	76,1			RCP576.1X						RCPD576.1																
	80,0	RCP580X	RCPD580																							
	82,5	RCP582.5X	RCPD582.5																							
	88,9	RCP588.9X	RCPD588.9																							
	90,0	RCP590X	RCPD590																							
	6	90,0	G 3 1/2	4						RCP690X						205	170	168	85	80	RCPD690	205	170	168	85	160
97,0		RCP697X			RCPD697																					
100,0		RCP6100X			RCPD6100																					
101,6		RCP6101.6X	RCPD6101.6																							
108,0		RCP6108X	RCPD6108																							
114,3		RCP6114.3X	RCPD6114.3																							
127,0		RCP6127X	RCPD6127																							
7	127,0	G 5	5 1/4	RCP7127X	250	200	205	100	90	RCPD7127	250	200	205	100	180											
	133,0			RCP7133X						RCPD7133																
	140,0			RCP7140X						RCPD7140																
	150,0	RCP7150X	RCPD7150																							
	152,4	RCP7152.4X	RCPD7152.4																							
	159,0	RCP7159X	RCPD7159																							
	165,1	RCP7165.1X	RCPD7165.1																							
	168,3	RCP7168.3X	RCPD7168.3																							
	8	168,3	G 8	6 5/8						RCP8168.3X						320	270	265	135	120	RCPD8168.3	320	270	265	135	240
		177,8		7						RCP8177.8X											RCPD8177.8					
193,7		7 5/8		RCP8193.7X	RCPD8193.7																					
203,0		8 5/8		RCP8203X	RCPD8203																					
219,1		8 5/8		RCP8219.1X	RCPD8219.1																					
220,0		8 5/8		RCP8220X	RCPD8220																					
9	219,1	G 8	8 5/8	RCP9219.1X	466	410	395	205	160	RCPD9219.1	466	410	395	205	320											
	244,5			RCP9244.5X						RCPD9244.5																
	250,0			RCP9250X						RCPD9250																
	273,0			RCP9273X						RCPD9273																
	323,9			RCP9323.9X						RCPD9323.9																
10	355,6	G 10	10	RCP10355.6X	630	530	530	265	180	RCPD10355.6	630	530	530	265	360											
	406,4	G 12		RCP10406.4X						RCPD10406.4																

Stahlteile auch in Edelstahl lieferbar.

¹⁾ Nur Größen 1–4